

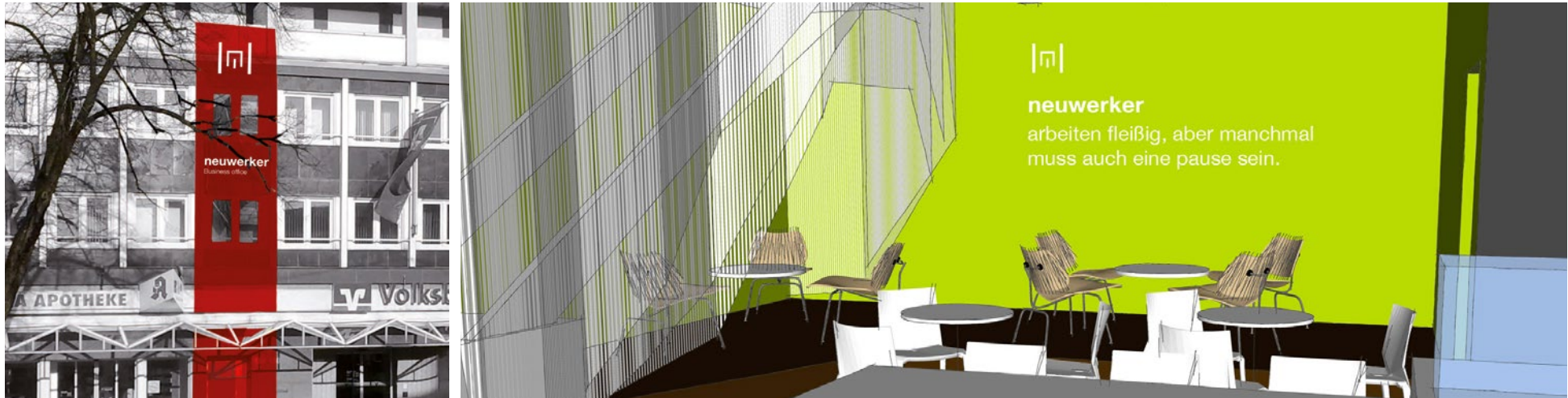
EXPOSÉ

Stand 08/2021

EXPOSÉ

neuerker Business office

www.neu-werker.de | neuerker@se-capital.de



- 20 flexibel nutzbare Büros (15qm - ca. 30qm und mehr)
- auf 2 Etagen (mit Fahrstuhl)
- in Mönchengladbach-Neuwerk
- mitten in der Rhein-Maas-Region

- direkt an der A 52 und A 44
- 20 Minuten zum Flughafen Düsseldorf
- 20 Minuten bis Venlo und Roermond (NL)
- bezugsfertig sofort

ANSICHTEN

von außen



Außenansicht von der Dammer Straße 136–138: rund 20 Büroeinheiten in 3 Größen, verteilt auf 2 Etagen (mit Fahrstuhl).

ANSICHTEN

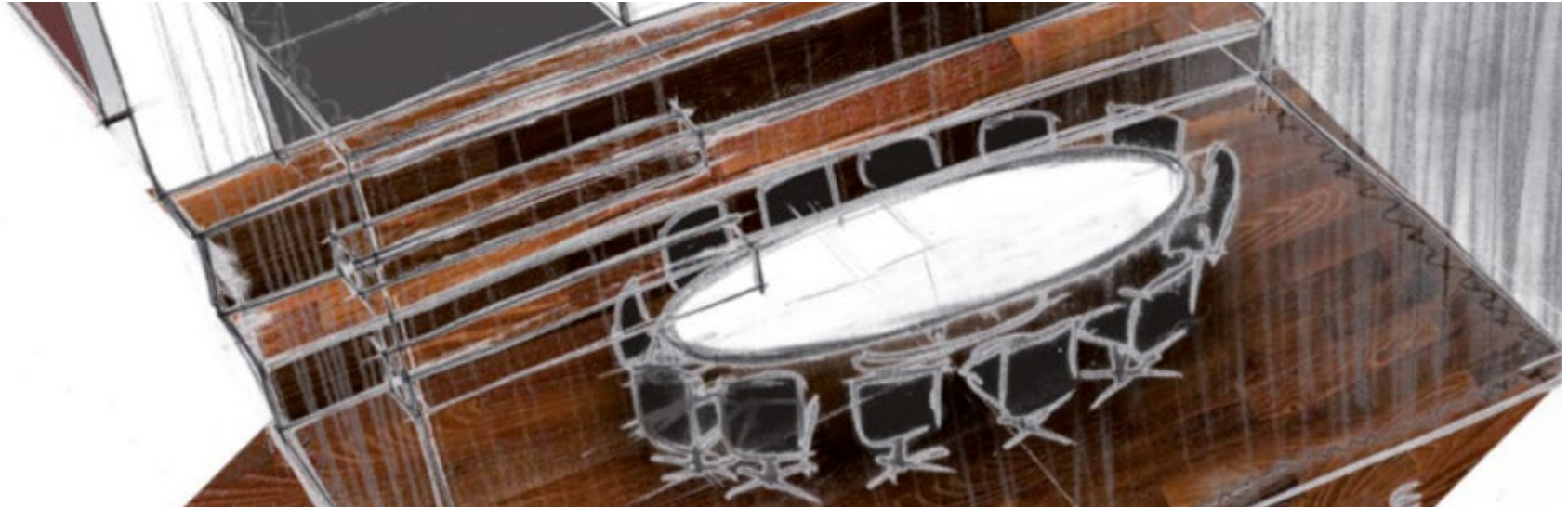
Büros



3 Bürogrößen, Warmmiete: 13,- € bzw. 14,- € pro qm. Hinzu kommt eine monatliche Servicepauschale von 175,- €. Darin enthalten sind: Postservice, Internetzugang, Vorrichtung Festnetztelefonie sowie Nutzung des Kopierers inkl. Verbrauchsmaterial (500 Kopien/Monat frei).

ANSICHTEN

Konferenzraum

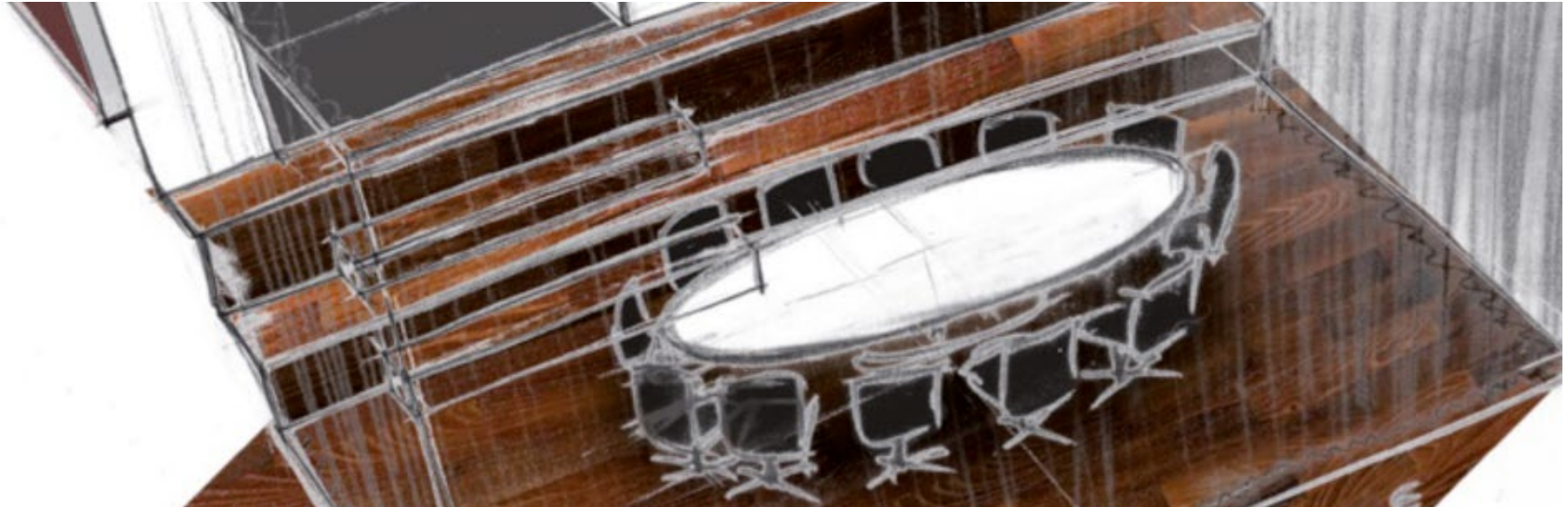


Multifunktionaler, klimatisierter Konferenzraum: mit großzügigem Konferenztisch (variable Größe), 12 Stühlen (erweiterungsfähig) und Tribümentreppe; ideal für Präsentationen, Tagungen und Workshops. Die Nutzung des Konferenzraumes wird über einen pauschalen Stundensatz* von 35,- €** (1.-15. Stunde) verrechnet inkl. Eindecken des Raumes und Reinigung (Belegung für mindestens 2 Std. je Termin). Kaltgetränke sowie Kaffee/Tee für die Konferenz-Teilnehmer stehen zur Verfügung und werden gesondert abgerechnet.

*Abrechnung erfolgt jeweils zum Monatsende

**zzgl. MwSt.

NUTZUNGSTARIFE für „Vielnutzer“ Konferenzraum



Wochenend-Pauschale*

freitags 14 Uhr bis sonntags 16 Uhr

150,-€**

ohne Getränke/inkl. Reinigung

Stundensätze (Auslastung pro Monat)*

1. – 15. Stunde

35,-€**/Std.

Getränke gegen Entgelt für die Konferenz-Teilnehmer

16. – 31. Stunde

32,-€**/Std.

sowie Eindecken des Raumes und Reinigung

ab 32. Stunde

28,-€**/Std.

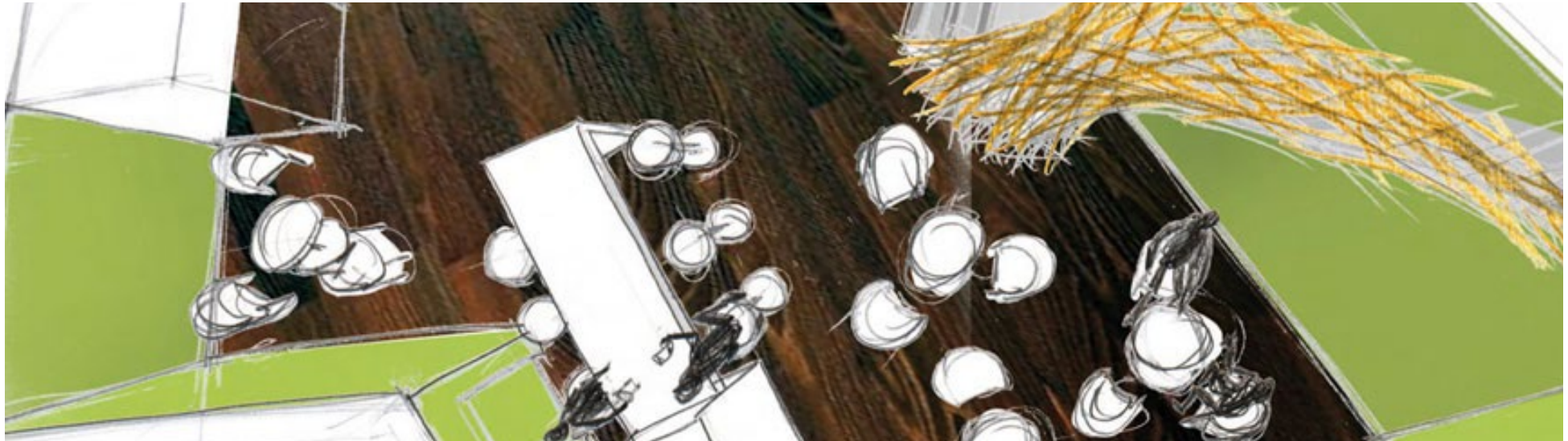
(Belegung für mind. 2 Std. je Termin).

*Abrechnung erfolgt jeweils zum Monatsende

**zzgl. MwSt.

ANSICHTEN

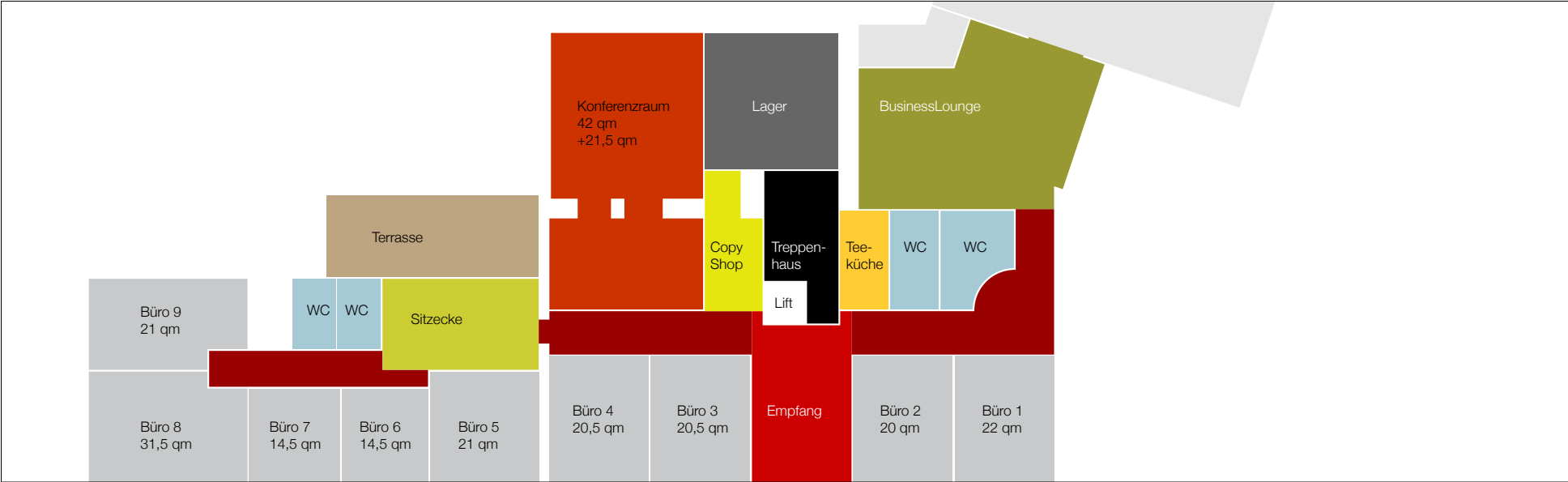
Business Lounge



Business Lounge für offene, unkomplizierte Kommunikation: ergonomische Tische und Stühle, angenehme, fast wohnliche Licht-Stimmung, dazu Kaffeeautomat und Kühlvitrine.

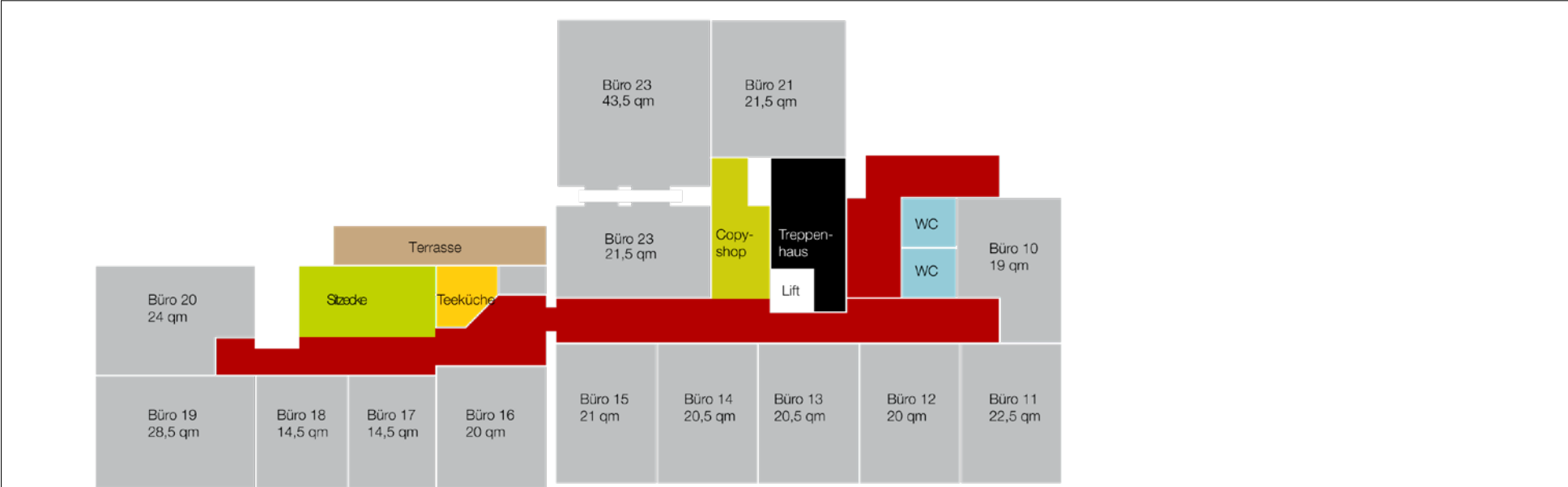
ANSICHTEN

Etagenplan Ebene 1



ANSICHTEN

Etagenplan Ebene 2



OBJEKTBESCHREIBUNG

Lage



Von der A52: An der Ausfahrt „Mönchengladbach-Neuwerk/Flughafen MG“ abfahren. Dann rechts halten und auf die L390 abbiegen in Richtung MG-Neuwerk/Flughafen MG. Nach ca. 1,7 km biegen Sie an der 2. Ampel rechts in die Neersbroicher Straße/K13 und folgen dieser ca. 400m. Danach biegen Sie rechts in die Dammer Straße. Nach wenigen Metern befindet sich das neuwerker Business office auf der rechten Seite.

Von der A44: An der Abfahrt „Mönchengladbach-Ost“ fahren Sie auf die B57 Richtung Neuwerk/Flughafen. Nach ca. 1,1 km biegen Sie an der 2. Kreuzung links in die Neersbroicher Straße, Richtung Neuwerk/Krankenhaus und folgen dieser ca. 400 m. Dann biegen Sie am Ende der Straße rechts in die Dammer Straße. Nach wenigen Metern befindet sich das neuwerker Business office auf der rechten Seite.

OBJEKTBESCHREIBUNG

Ausstattung

- Empfang
- Postfächer
- 20 Büroräume, 15 – 31 qm
- Business Lounge/Café
- 2 Raucherbalkons
- Konferenzraum
- Schulungsraum
- 2 Kopierstationen
- Lagerraum
- 2 Sitzecken
- 2 Teeküchen

KONTAKT

Impressum



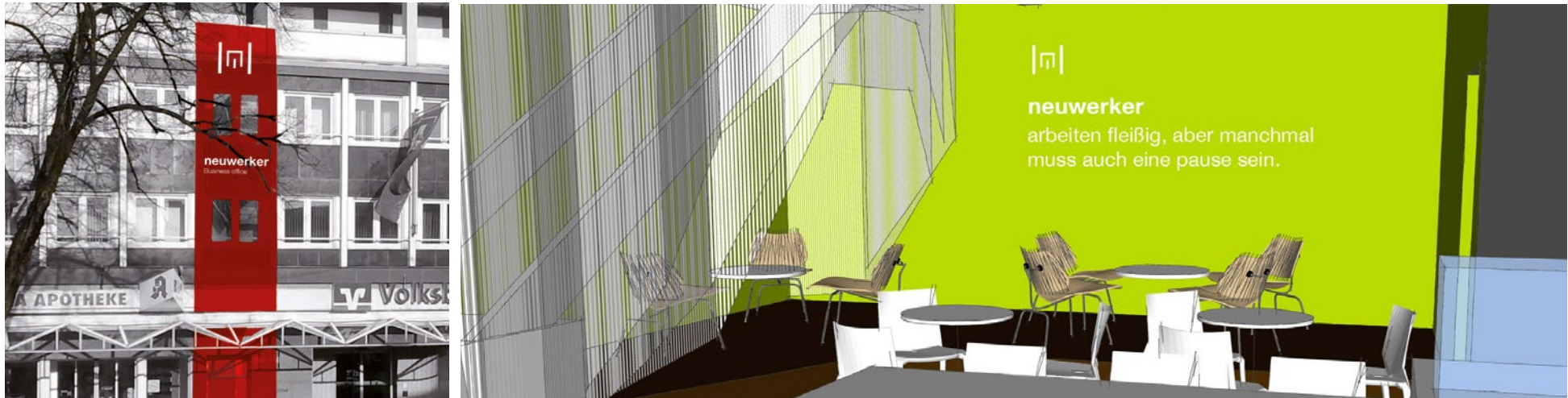
Ansprechpartner unter
Tel.: 0203 . 39 20 92 32
neuwerker@se-capital.de

Haftungshinweis:

Die Informationen in diesem Exposé wurden mit Sorgfalt zusammengestellt. Für die Richtigkeit oder Vollständigkeit wird keine Gewähr übernommen. Jegliche Haftung für eventuelle Schäden im Zusammenhang mit der Nutzung des Informationsangebots ist ausgeschlossen. Der gesamte Inhalt dieses Exposés unterliegt dem Urheberrecht. Eine Nutzung des Inhalts oder von Teilen des Inhalts darf nur nach Genehmigung durch den Rechtsinhaber erfolgen. Alle Bilder und Grafiken unterliegen dem Copyright des Verfassers. Jede Vervielfältigung, Verbreitung, Speicherung sowie die Verwendung für kommerzielle Zwecke ist ausdrücklich untersagt.

EXPOSÉ

neuerker Business office



- 20 flexibel nutzbare Büros
(15 qm – ca. 30 qm und mehr)
- auf 2 Etagen (mit Fahrstuhl)
- in Mönchengladbach-Neuwerk

- mitten in der Rhein-Maas-Region
- direkt an der A 52 und A 44
- 20 Minuten zum Flughafen Düsseldorf
- 20 Minuten bis Venlo und Roermond (NL)

www.neu-werker.de

 **neuerker**
Business office